

Valstybės mės Registras centras

**NEKILNOJAMOJO DAIKTO
KADASTRINI MATAVIM BYLA**

Tomas: 101

Nekilnojamojo turto objektas: Patalpa (butas)

Registro Nr.: 44/740826 (Patalpos/butai)

Adresas: Vilniaus m. sav. Vilniaus m. Lvivo g. 25-101

Lap skai ius: 19

Tomo Nr. **101**
Registro **44/740826**

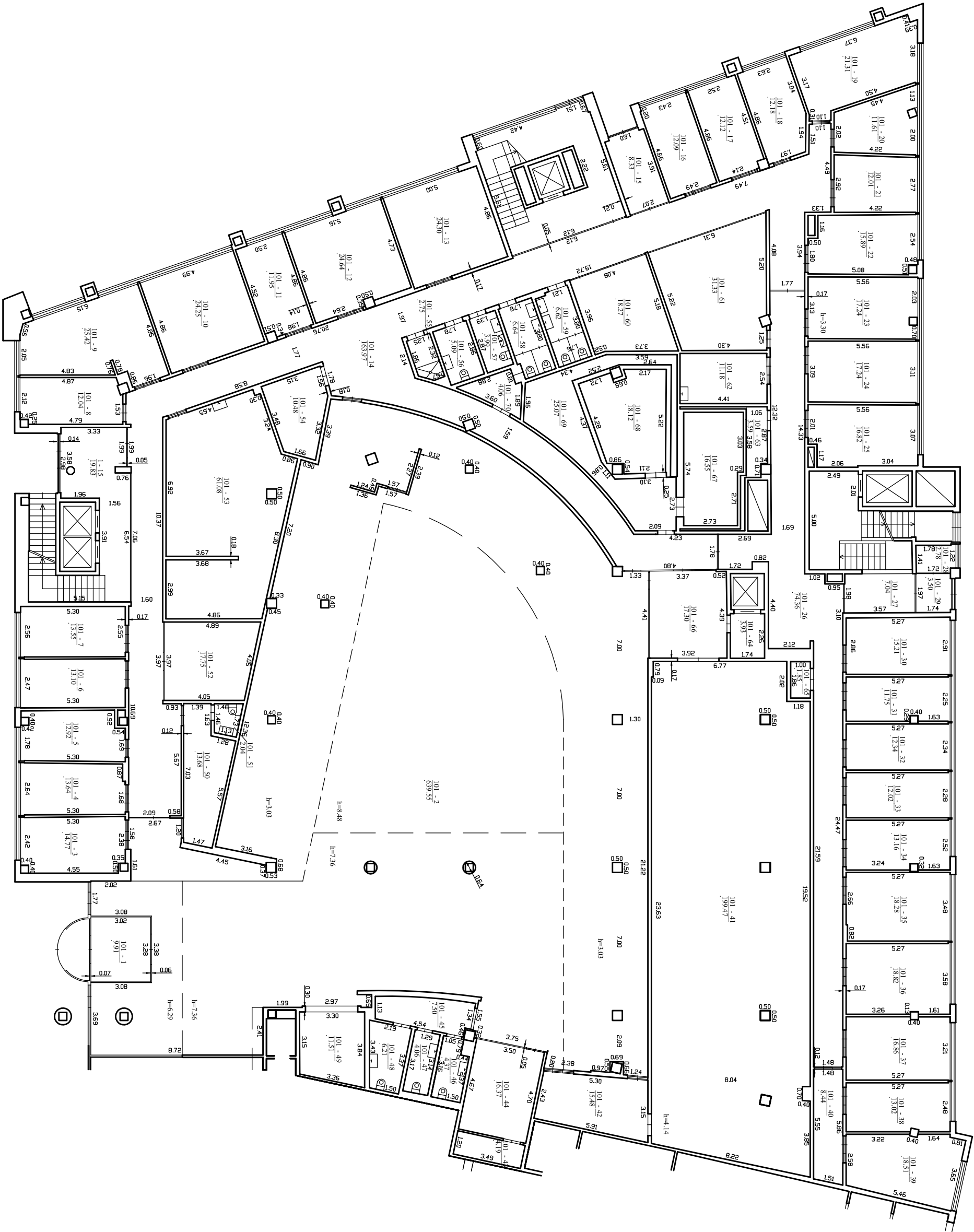
BYLOS TOMO VIDAUS APYRAŠAS

Eil. Nr.	Dokumento pavadinimas	Dokumento		Lap skai .	Bylos lap numeriai	Pastabos
		Nr.	Data			
1	PATALPOS (R SIO) PLANAS		2025-01-07	5	1-5	
2	PATALPOS (BUTO) KADASTRO DUOMENYS 1D FORMA		2025-01-07	2	6-7	
3	PATALPOS (BUTO) VER I NUSTATYMAS 2D FORMA		2025-01-07	1	8	
4	PATALPOS (BUTO) VIDAUS PLOT EKSPLIKACIJA 3 FORMA		2025-01-07	10	9-18	

Vidaus apyrašo lap 18

Matinink Jekaterina Buinovskaja

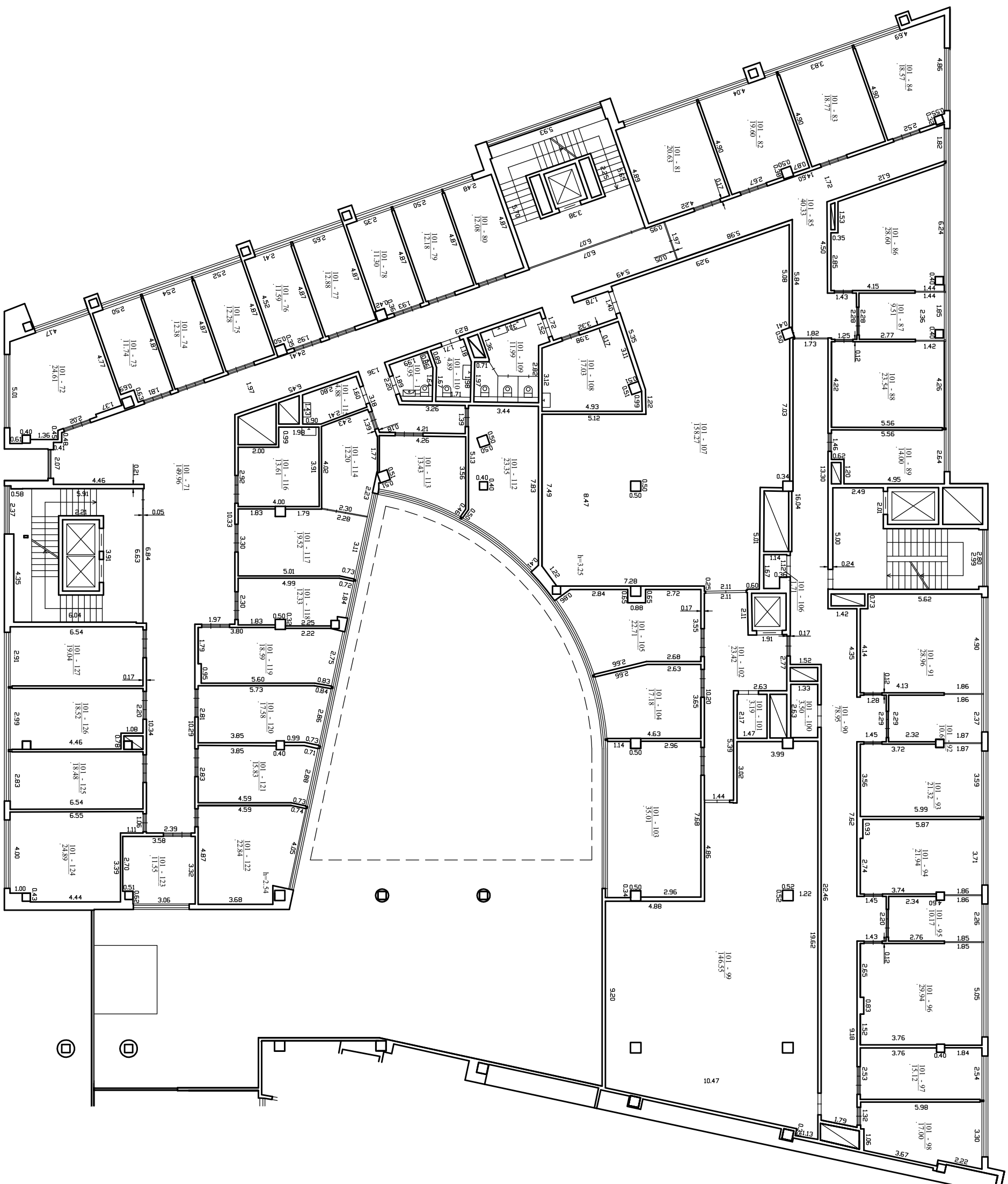
PIRMAS AUKŠTAS



1174698191

Līvõ g. 25-101 LT-09320 Vīlīnūs, d. pado adreša (-ai): Jekaterina.Burinovskaja@registracijas.lt, tel.: + 370 600 104 92			
Mācītāja kvalifikācijas pazīņojuma Nr.	Pārbaudes	Vārds ir pavadvārds	
ZIV-M-178	Mācītāja	JEKATERINA BURINOVSKAJA	
Adrese: Vīlīnūs m. sav. Vīlīnūs m. Līvõ g. 25-101			
Pastaļa zīmējuma plāns			
Kadastra dokumentu numurs		2024-12-20	
Plāna pārbaudes data		2025-01-07	
Mēstelis		1:200	

ANTRAS AUKŠTAS



Ltvno g. 25-101 LT-09320 Vilnius, el. pašto adresas (-ai): Jekaterina.Bunovskaja@registracentras.lt, tel.: + 370 600 104 92		
Matininko kvalifikacijos pažymėjimo Nr. 2M-M-1778	Pareigos	Vardas ir pavardė
	Matininkė	JEKATERINA BUNOVSKAJA
Adresas: Vilniaus m. sav. Vilniaus m. Ltvno g. 25-101		
Pastato žymėjimas plane		9B2/4
Kadastro duomenų nustatymo data		2024.12.20
Plano parengimo data		2025-01-07
Mastelis		1:200

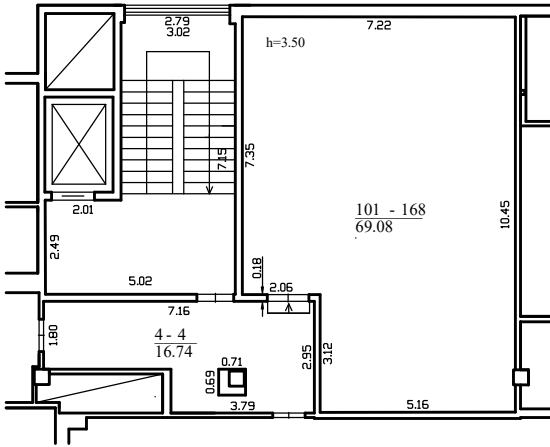
TREČIAS AUKŠTAS



Lvivo g. 25-101 LT-09320 Vilnius, el. pašto adresas (-ai):
Jekaterina.Buinovskaja@registrucentras.lt, tel.: + 370 600 104 92

Matininko kvalifikacijos pažymėjimo Nr.	Pareigos	Vardas ir pavardė
2M-M-1778	Matininkė	JEKATERINA BUINOVSKAJA
Adresas: Vilniaus m. sav. Vilniaus m. Lvivo g. 25-101		
Pastato žymėjimas plane	9B24/t	
Kadastro duomenų nustatymo data	2024-12-20	
Plano parengimo data	2025-01-07	
Mastelis	1:200	

KETVIRTAS AUKŠTAS



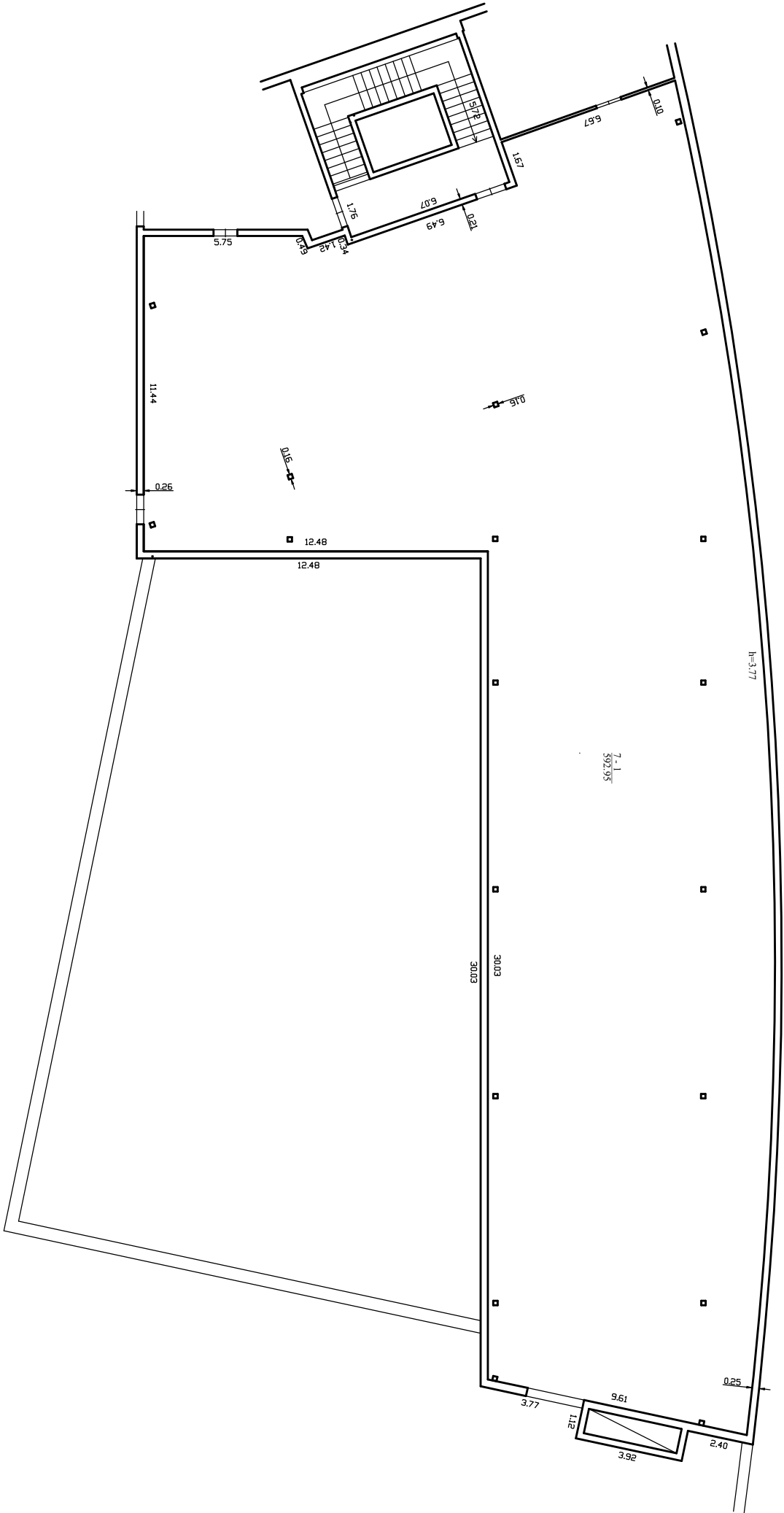
Lvivo g. 25-101 LT-09320 Vilnius, el. pašto adresas (-ai):
Jekaterina.Buinovskaja@registrucentras.lt, tel.: + 370 600 104 92

Matininko kvalifikacijos pažymėjimo Nr.	Pareigos	Vardas ir pavardė
2M-M-1778	Matininkė	JEKATERINA BUINOVSKAJA
Adresas: Vilniaus m. sav. Vilniaus m. Lvivo g. 25-101		
Pastato žymėjimas plane		9B24/t
Kadastro duomenų nustatymo data		2024-12-20
Plano parengimo data		2025-01-07
Mastelis		1:200

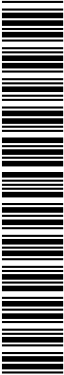


1174698191

SEPTINTAS AUKŠTAS



L. vivo g. 25-101 LT-09320 Vilnius, el. pašto adresas (-ai): Jekaterina.Buinovskaja@registrucentras.lt, tel.: + 370 600 104 92		
Matininko kvalifikacijos pažymėjimo Nr.	Pareigos	Vardas ir pavardė
2M-M-1778	Matininkė	JEKATERINA BUINOVSKAJA
Adresas: Vilniaus m. sav. Vilniaus m. L. vivo g. 25-101		
Pastato žymėjimas plane		
Kadastro duomenų nustatymo data		9B24/t
Plano parengimo data		2024-12-20
Mastelis		2025-01-07
		1:200



1174698191

ELEKTRONINIO DOKUMENTO METADUOMENYS

I. Dokumento pavadinimas (antraštė) Patalpų planai

II. Dokumento sudarytojas (-ai)

Jekaterina Buinovskaja, Vilnius, Studentų g. 39

III. Dokumento registracijos data ir numeris 2025-01-07 16:40:49, Nr. 1174698191

IV. Pasirašymas

Parašo paskirtis: pasirašymas

Parašą sukūrusio asmens vardas, pavardė ir pareigos Jekaterina Buinovskaja, Matininkė, Valstybės įmonė Registrų centras

Sertifikatas išduotas: Jekaterina Buinovskaja

Parašo sukūrimo data ir laikas: 2025-01-07 16:40:49

Parašo formatas: XAdES-BASELINE-T

Laiko žymoje nurodytas laikas: 2025-01-07 16:40:50

Informacija apie sertifikavimo paslaugų teikėją: RCSC IssuingCA

Sertifikato galiojimo laikas 2023-11-14 10:43:06 – 2025-11-13 10:43:06

V. Pagrindinio dokumento priedų skaičius – 2

VI. Pagrindinio dokumento pridedamų dokumentų skaičius – 0

VII. Pridedami dokumentai: nėra priedų

VIII. Dokumento specifikacijos identifikavimo žymuo ADOC-V1.0

IX. Programinės įrangos, kuria naudojantis sudarytas elektroninis dokumentas, pavadinimas
RC-DSS

X. Elektroninio dokumento grupė BeDOC

XI. Informacija apie elektroninio (-ių) parašo (-ų) tikrinimą (tikrinimo data)

Visi dokumente esantys elektroniniai parašai galioja (2025-02-10 13:10:08)

XII. Papildomi metaduomenys

Nuorašą suformavo J.Buinovskaja, 2025-02-10 13:10:08 RC-DSS

Matininkas(-) JEKATERINA BUINOVSKAJA, kvalifikacijos pažymėjimo Nr. 2M-M-1778, Lvivo g. 25-101 LT-09320 Vilnius, el. pašto adresas (-ai): Jekaterina.Buinovskaja@registrucentras.lt, tel.: + 370 600 104 92

PATALPOS (BUTO) KADASTRO DUOMENYS

Patalpos (buto) kadastro duomenys

Adresas Vilniaus m. sav. Vilniaus m. Lvivo g. 25-101
Paskirties grupė Administracinė
Paskirtis Administracinė
Pavadinimas Administracinės patalpos
Žymėjimas plane 101
Kadastro duomenų nustatymo data 2024-12-20 Unikalus numeris 4400-1097-1312:6230
Pastaba su bendro naudojimo patalpomis, plane pažymėti tomis:
1-15 (6/100 iš 19,83 kv. m, t. y. 1,19 kv. m);
4-4 (47/100 iš 16,74 kv. m, t. y. 7,87 kv. m);
7-1 (476/1000 iš 592,95 kv. m, t. y. 282,20 kv. m).
Iš viso 291,26 kv. m.

Statybos pradžios metai:	2006	Aukštasis:	1
Statybos pabaigos metai:	2008	Požymis:	
Rekonstravimo pradžios metai:		Bendras plotas: kv. m	4346,01
Rekonstravimo pabaigos metai:		Rsys:	Nra
Kap. remonto pradžios metai:		Šildymas:	Individ. centr.. šild. sist.
Kap. remonto pabaigos metai:		Vandentiekis:	Komunalinis vandentiekis
Atnaujinimo (modernizavimo) pradžios metai:		Karštas vanduo:	Yra
Atnaujinimo (modernizavimo) pabaigos metai:		Nuotekų šalinimas:	Komunalinis nuotekų šalinimas
Papr. remonto pradžios metai:	2021	Dujos:	Nra
Papr. remonto pabaigos metai:	2022	Viryklė:	Nra
Kultūros paveldo objekto tvarkymo įstatybos darbų ir/ar tvarkybos darbų pradžios metai:		Vonios kambarys:	Yra
Kultūros paveldo objekto tvarkymo įstatybos darbų ir/ar tvarkybos darbų pabaigos metai:		Patalpos (buto) pritaikymas slaptumui ar priedangai:	Nra
Baigtumo procentas: %	100	Insoliacijos norma: val.	

Matininkas

JEKATERINA BUINOVSKAJA



Pastato, kuriame yra patalpa (butas), kadastro duomenys

Paskirties grupė	Administracinė
Paskirtis	Administracinė
Pavadinimas	Administracinis pastatas su požeminiu parkingu
Žymėjimas plane	9B24/t
Unikalus numeris	4400-0845-4984

Statybos pradžios metai:	2006	Sienos:	Monolitinis betonas
Statybos pabaigos metai:	2008	Baigtumo procentas: %	100
Rekonstravimo pradžios metai:		Tūris: kub. m	244062
Rekonstravimo pabaigos metai:		Bendras plotas: kv. m	59737,16
Kap. remonto pradžios metai:		Aukštis: skaičius	24
Kap. remonto pabaigos metai:		Koordinatė X:	6063046
Atnaujinimo (modernizavimo) pradžios metai:		Koordinatė Y:	582462
Atnaujinimo (modernizavimo) pabaigos metai:		Statinio kategorija:	Ypatingasis
Papr. remonto pradžios metai:	2015	Paskirties grupės požymis:	Monofunkcinis
Papr. remonto pabaigos metai:	2022	Bendras patalpų (butų), kuriose insoliacijos norma kompensuota, skaičius: vnt.	
Kultūros paveldo objekto tvarkomųjų statybos darbų ir/ar tvarkybos darbų pradžios metai:		Bendras patalpų (butų), kuriose insoliacijos norma kompensuota, plotas: kv. m	
Kultūros paveldo objekto tvarkomųjų statybos darbų ir/ar tvarkybos darbų pabaigos metai:		Pastate esanti patalpa (butų) pritaikymas slėptuvei ar priedangai:	Nėra

ELEKTRONINIO DOKUMENTO METADUOMENYS

I. Dokumento pavadinimas (antraštė) Buto (patalpos) kadastro duomenys

II. Dokumento sudarytojas (-ai)

Jekaterina Buinovskaja, Vilnius, Studentų g. 39

III. Dokumento registracijos data ir numeris 2025-01-07 16:40:51, Nr. 1174693282

IV. Pasirašymas

Parašo paskirtis: pasirašymas

Parašą sukūrusio asmens vardas, pavardė ir pareigos Jekaterina Buinovskaja, Matininkė, Valstybės įmonė Registrų centras

Sertifikatas išduotas: Jekaterina Buinovskaja

Parašo sukūrimo data ir laikas: 2025-01-07 16:40:51

Parašo formatas: XAdES-BASELINE-T

Laiko žymoje nurodytas laikas: 2025-01-07 16:40:52

Informacija apie sertifikavimo paslaugų teikėją: RCSC IssuingCA

Sertifikato galiojimo laikas 2023-11-14 10:43:06 – 2025-11-13 10:43:06

V. Pagrindinio dokumento priedų skaičius – 0

VI. Pagrindinio dokumento pridedamų dokumentų skaičius – 0

VII. Pridedami dokumentai: nėra priedų

VIII. Dokumento specifikacijos identifikavimo žymuo ADOC-V1.0

IX. Programinės įrangos, kuria naudojantis sudarytas elektroninis dokumentas, pavadinimas
RC-DSS

X. Elektroninio dokumento grupė BeDOC

XI. Informacija apie elektroninio (-ių) parašo (-ų) tikrinimą (tikrinimo data)

Visi dokumente esantys elektroniniai parašai galioja (2025-02-10 13:10:06)

XII. Papildomi metaduomenys

Nuorašą suformavo J.Buinovskaja, 2025-02-10 13:10:06 RC-DSS



* 1 1 7 4 6 9 3 2 8 2 *

Matininkas(-) JEKATERINA BUINOVSKAJA, kvalifikacijos pažymėjimo Nr. 2M-M-1778, Lviso g. 25-101 LT-09320 Vilnius, el. pašto adresas (-ai):
Jekaterina.Buinovskaja@registrucentras.lt, tel.: + 370 600 104 92

PATALPOS (BUTO) VER I NUSTATYMAS

Adresas Vilniaus m. sav. Vilniaus m. Lviso g. 25-101
Unikalus numeris 4400-1097-1312:6230
Vertės nustatymo data 2024-12-20

Žymėjimas	Pavadinimas	Kasmetinis vertės mažinimo	Matavimo vienetas	Kiekis	Kainynas ir lentelė	Vieneto vidutinė statybos vertė, Eur	Atkėlimo kaštai (statybinė vertė), Eur	Nusidėvėjimas %	Atkuriamoji vertė, Eur	Vietovės patalpos koeficientas	Vidutinė rinkos vertė, Eur
1	2	3	4	5	6	7	8	9	10	11	12
101	Administracinės patalpos	0.7	kv. m	4346.01	Modelis:25495	801.15	3482000	11	3099000		5996000

Matininkas

JEKATERINA BUINOVSKAJA



* 1 1 7 4 6 9 3 2 8 3 *

ELEKTRONINIO DOKUMENTO METADUOMENYS

I. Dokumento pavadinimas (antraštė) Buto (patalpos) įkainojimas (perkainojimas)

II. Dokumento sudarytojas (-ai)

Jekaterina Buinovskaja, Vilnius, Studentų g. 39

III. Dokumento registracijos data ir numeris 2025-01-07 16:40:52, Nr. 1174693283

IV. Pasirašymas

Parašo paskirtis: pasirašymas

Parašą sukūrusio asmens vardas, pavardė ir pareigos Jekaterina Buinovskaja, Matininkė, Valstybės įmonė Registrų centras

Sertifikatas išduotas: Jekaterina Buinovskaja

Parašo sukūrimo data ir laikas: 2025-01-07 16:40:52

Parašo formatas: XAdES-BASELINE-T

Laiko žymoje nurodytas laikas: 2025-01-07 16:40:53

Informacija apie sertifikavimo paslaugų teikėją: RCSC IssuingCA

Sertifikato galiojimo laikas 2023-11-14 10:43:06 – 2025-11-13 10:43:06

V. Pagrindinio dokumento priedų skaičius – 0

VI. Pagrindinio dokumento pridedamų dokumentų skaičius – 0

VII. Pridedami dokumentai: nėra priedų

VIII. Dokumento specifikacijos identifikavimo žymuo ADOC-V1.0

IX. Programinės įrangos, kuria naudojantis sudarytas elektroninis dokumentas, pavadinimas
RC-DSS

X. Elektroninio dokumento grupė BeDOC

XI. Informacija apie elektroninio (-ių) parašo (-ų) tikrinimą (tikrinimo data)

Visi dokumente esantys elektroniniai parašai galioja (2025-02-10 13:10:07)

XII. Papildomi metaduomenys

Nuorašą suformavo J.Buinovskaja, 2025-02-10 13:10:07 RC-DSS



Matininkas(-) JEKATERINA BUINOVSKAJA, kvalifikacijos pažym jimo Nr. 2M-M-1778, Lvivo g. 25-101 LT-09320 Vilnius, el. pašto adresas (-ai): Jekaterina.Buinovskaja@registrucentras.lt, tel.: + 370 600 104 92

PATALPOS (BUTO) VIDAUS PLOT EKSPLIKACIJA

Adresas Vilniaus m. sav. Vilniaus m. Lvivo g. 25-101
Paskirties grup Administracini
Paskirtis Administracini
Pavadinimas Administracin s patalpos
Žym jimas plane 101
Kadastro duomen nustatymo data 2024-12-20 Unikalus numeris 4400-1097-1312:6230

Aukšto Nr.	Patalpos pažym jimas plane		Patalp pavadinimas	Bendras plotas m²	Gyvenamosios paskirties patalp							Negyvenamosios paskirties patalp		
	1 simbolis	2 simbolis			Naudingasis plotas m²	Iš to skai iaus			Pagalbinis nenaudingasis plotas m²	R si (pusr si) plotas m²	Garaž plotas m²	Pagrindinis plotas m²	Pagalbinis plotas m²	Naudingasis plotas m²
						Gyvenamasis plotas m²	Verslo plotas m²	Pagalbinis naudingasis plotas m²						
1	2	3	4	5	6	7	8	9	10	11	12	13	14	15
1	101	1	Tamb ras	9,91									9,91	
1	101	2	Sal	639,55								639,55		
1	101	3	Kabinetas	14,77								14,77		
1	101	4	Kabinetas	13,64								13,64		
1	101	5	Kabinetas	12,92								12,92		



* 1 1 7 4 6 8 8 4 0 8 *

1	2	3	4	5	6	7	8	9	10	11	12	13	14	15
1	101	6	Kabinetas	13,10								13,10		
1	101	7	Kabinetas	13,55								13,55		
1	101	8	Kabinetas	12,04								12,04		
1	101	9	Kabinetas	25,42								25,42		
1	101	10	Kabinetas	24,25								24,25		
1	101	11	Kabinetas	11,95								11,95		
1	101	12	Kabinetas	24,64								24,64		
1	101	13	Kabinetas	24,30								24,30		
1	101	14	Koridorius	163,97									163,97	
1	101	15	Tamb ras	8,33									8,33	
1	101	16	Kabinetas	12,09								12,09		
1	101	17	Kabinetas	12,12								12,12		
1	101	18	Kabinetas	12,18								12,18		
1	101	19	Kabinetas	21,31								21,31		
1	101	20	Kabinetas	11,61								11,61		
1	101	21	Kabinetas	12,01								12,01		
1	101	22	Kabinetas	15,89								15,89		
1	101	23	Kabinetas	17,24								17,24		
1	101	24	Kabinetas	17,24								17,24		
1	101	25	Kabinetas	16,82								16,82		
1	101	26	Koridorius	74,36									74,36	



1	2	3	4	5	6	7	8	9	10	11	12	13	14	15
1	101	27	Koridorius	7,04									7,04	
1	101	28	Pagalbin patalpa	2,78									2,78	
1	101	29	Tamb ras	3,50									3,50	
1	101	30	Kabinetas	15,21								15,21		
1	101	31	Kabinetas	11,75								11,75		
1	101	32	Kabinetas	12,34								12,34		
1	101	33	Kabinetas	12,02								12,02		
1	101	34	Kabinetas	13,16								13,16		
1	101	35	Kabinetas	18,28								18,28		
1	101	36	Kabinetas	18,82								18,82		
1	101	37	Kabinetas	16,86								16,86		
1	101	38	Kabinetas	13,02								13,02		
1	101	39	Kabinetas	18,51								18,51		
1	101	40	Koridorius	8,44									8,44	
1	101	41	Archyvo patalpa	199,47								199,47		
1	101	42	Kabinetas	15,48								15,48		
1	101	43	Serverin	4,19									4,19	
1	101	44	Kabinetas	16,37								16,37		
1	101	45	Koridorius	7,50									7,50	
1	101	46	Sanitarinis mazgas	4,37									4,37	
1	101	47	Sanitarinis mazgas	4,06									4,06	



* 1 1 7 4 6 8 8 4 0 8 *

1	2	3	4	5	6	7	8	9	10	11	12	13	14	15
1	101	48	Sanitarinis mazgas	6,21									6,21	
1	101	49	Pasitarim kambarys	11,51								11,51		
1	101	50	Apsaugos postas	13,68								13,68		
1	101	51	Sanitarinis mazgas	2,04									2,04	
1	101	52	Pasitarim kambarys	17,75								17,75		
1	101	53	Personalo poilsio patalpa	61,08									61,08	
1	101	54	Kabinetas	10,48								10,48		
1	101	55	Dušo patalpa	2,75									2,75	
1	101	56	Sanitarinis mazgas	5,09									5,09	
1	101	57	Sanitarinis mazgas	3,99									3,99	
1	101	58	Sanitarinis mazgas	6,64									6,64	
1	101	59	Sanitarinis mazgas	6,62									6,62	
1	101	60	Pagalbin patalpa	18,27									18,27	
1	101	61	Vaik žaidim kambarys	31,33									31,33	
1	101	62	Virtuv l	11,18									11,18	
1	101	63	Gesinimo stotis	3,59									3,59	
1	101	64	Koridorius	3,93									3,93	
1	101	65	Technin patalpa	1,85									1,85	
1	101	66	Archyvo patalpa	17,30								17,30		
1	101	67	Serverin	16,55									16,55	
1	101	68	Serverin	18,12									18,12	



* 1 1 7 4 6 8 8 4 0 8 *

1	2	3	4	5	6	7	8	9	10	11	12	13	14	15
1	101	69	Serverin	25,07									25,07	
1	101	70	Gesinimo stotis	4,06									4,06	
2	101	71	Koridorius	149,96									149,96	
2	101	72	Kabinetas	24,61								24,61		
2	101	73	Kabinetas	11,74								11,74		
2	101	74	Kabinetas	12,38								12,38		
2	101	75	Kabinetas	12,28								12,28		
2	101	76	Kabinetas	11,59								11,59		
2	101	77	Kabinetas	12,88								12,88		
2	101	78	Kabinetas	11,30								11,30		
2	101	79	Kabinetas	12,18								12,18		
2	101	80	Kabinetas	12,08								12,08		
2	101	81	Kabinetas	20,63								20,63		
2	101	82	Kabinetas	19,60								19,60		
2	101	83	Kabinetas	18,77								18,77		
2	101	84	Kabinetas	18,57								18,57		
2	101	85	Koridorius	40,33									40,33	
2	101	86	Kabinetas	28,60								28,60		
2	101	87	Kabinetas	9,51								9,51		
2	101	88	Kabinetas	23,54								23,54		
2	101	89	Kabinetas	14,00								14,00		



* 1 1 7 4 6 8 8 4 0 8 *

1	2	3	4	5	6	7	8	9	10	11	12	13	14	15
2	101	90	Koridorius	78,95									78,95	
2	101	91	Kabinetas	28,96								28,96		
2	101	92	Kabinetas	10,61								10,61		
2	101	93	Kabinetas	21,32								21,32		
2	101	94	Kabinetas	21,94								21,94		
2	101	95	Kabinetas	10,17								10,17		
2	101	96	Kabinetas	29,94								29,94		
2	101	97	Kabinetas	15,12								15,12		
2	101	98	Kabinetas	17,00								17,00		
2	101	99	Archyvo patalpa	146,55								146,55		
2	101	100	Technin patalpa	3,50									3,50	
2	101	101	Gesinimo stotis	3,19									3,19	
2	101	102	Koridorius	23,42									23,42	
2	101	103	Kabinetas	35,01								35,01		
2	101	104	Kabinetas	17,18								17,18		
2	101	105	Kabinetas	22,71								22,71		
2	101	106	Technin patalpa	1,71									1,71	
2	101	107	Archyvo patalpa	158,27								158,27		
2	101	108	Virtuv 1	17,03									17,03	
2	101	109	Sanitarinis mazgas	11,99									11,99	
2	101	110	Sanitarinis mazgas	4,89									4,89	



* 1 1 7 4 6 8 8 4 0 8 *

1	2	3	4	5	6	7	8	9	10	11	12	13	14	15
2	101	111	Sanitarinis mazgas	3,95									3,95	
2	101	112	Kabinetas	23,35								23,35		
2	101	113	Kabinetas	13,43								13,43		
2	101	114	Kabinetas	12,20								12,20		
2	101	115	Pagalbin patalpa	4,88									4,88	
2	101	116	Virtuv 1	13,61									13,61	
2	101	117	Kabinetas	19,52								19,52		
2	101	118	Kabinetas	12,33								12,33		
2	101	119	Kabinetas	18,59								18,59		
2	101	120	Kabinetas	17,58								17,58		
2	101	121	Kabinetas	15,83								15,83		
2	101	122	Kabinetas	22,84								22,84		
2	101	123	Kabinetas	11,55								11,55		
2	101	124	Kabinetas	24,89								24,89		
2	101	125	Kabinetas	18,48								18,48		
2	101	126	Kabinetas	18,52								18,52		
2	101	127	Kabinetas	19,04								19,04		
3	101	128	Koridorius	77,34									77,34	
3	101	129	Kabinetas	30,56								30,56		
3	101	130	Kabinetas	13,42								13,42		
3	101	131	Kabinetas	16,30								16,30		



* 1 1 7 4 6 8 8 4 0 8 *

1	2	3	4	5	6	7	8	9	10	11	12	13	14	15
3	101	132	Kabinetas	16,09								16,09		
3	101	133	Kabinetas	18,00								18,00		
3	101	134	Kabinetas	17,11								17,11		
3	101	135	Kabinetas	19,19								19,19		
3	101	136	Kabinetas	19,91								19,91		
3	101	137	Koridorius	93,85									93,85	
3	101	138	Serverin	10,26									10,26	
3	101	139	Kabinetas	17,09								17,09		
3	101	140	Kabinetas	15,12								15,12		
3	101	141	Kabinetas	17,14								17,14		
3	101	142	Kabinetas	16,17								16,17		
3	101	143	Kabinetas	16,98								16,98		
3	101	144	Koridorius	30,27									30,27	
3	101	145	Technin patalpa	2,30									2,30	
3	101	146	Archyvo patalpa	74,95								74,95		
3	101	147	Virtuv l	10,78									10,78	
3	101	148	Sanitarinis mazgas	5,60									5,60	
3	101	149	Sanitarinis mazgas	3,96									3,96	
3	101	150	Pagalbin patalpa	3,39									3,39	
3	101	151	Kabinetas	20,00								20,00		
3	101	152	Kabinetas	12,29								12,29		



* 1 1 7 4 6 8 8 4 0 8 *

1	2	3	4	5	6	7	8	9	10	11	12	13	14	15
3	101	153	Kabinetas	12,71								12,71		
3	101	154	Kabinetas	30,60								30,60		
3	101	155	Sanitarinis mazgas	16,33									16,33	
3	101	156	Pagalbin patalpa	7,40									7,40	
3	101	157	Kabinetas	18,66								18,66		
3	101	158	Kabinetas	15,19								15,19		
3	101	159	Kabinetas	15,27								15,27		
3	101	160	Kabinetas	13,42								13,42		
3	101	161	Pagalbin patalpa	4,15									4,15	
3	101	162	Virtuv 1	6,76									6,76	
3	101	163	Pasitarim kambarys	33,63								33,63		
3	101	164	Pasitarim kambarys	32,03								32,03		
3	101	165	Laukiamasis	57,82								57,82		
3	101	166	Kabinetas	18,16								18,16		
3	101	167	Kabinetas	18,99								18,99		
3	101	168	Kabinetas	25,67								25,67		
4	101	168	Ventiliatorin	69,08									69,08	
Iš viso patalp (169 patalpos)				4346,01								3120,31	1225,70	
1	1	15	Koridorius 6\100 iš 19,83 kv.m	1,19									1,19	
4	4	4	Koridorius 47\100 iš 16,74 kv.m	7,87									7,87	
7	7	1	Ventiliatorin 476\1000 iš 592,95 kv.m	282,20									282,20	



* 1 1 7 4 6 8 8 4 0 8 *

1	2	3	4	5	6	7	8	9	10	11	12	13	14	15
Iš viso bendro naudojimo patalp (3 patalpos)				291,26									291,26	

Matininkė

JEKATERINA BUINOVSKAJA



* 1 1 7 4 6 8 8 4 0 8 *

ELEKTRONINIO DOKUMENTO METADUOMENYS

I. Dokumento pavadinimas (antraštė) Buto (patalpos) vidaus plotų eksplikacija

II. Dokumento sudarytojas (-ai)

Jekaterina Buinovskaja, Vilnius, Studentų g. 39

III. Dokumento registracijos data ir numeris 2025-01-07 16:40:54, Nr. 1174688408

IV. Pasirašymas

Parašo paskirtis: pasirašymas

Parašą sukūrusio asmens vardas, pavardė ir pareigos Jekaterina Buinovskaja, Matininkė, Valstybės įmonė Registrų centras

Sertifikatas išduotas: Jekaterina Buinovskaja

Parašo sukūrimo data ir laikas: 2025-01-07 16:40:54

Parašo formatas: XAdES-BASELINE-T

Laiko žymoje nurodytas laikas: 2025-01-07 16:40:55

Informacija apie sertifikavimo paslaugų teikėją: RCSC IssuingCA

Sertifikato galiojimo laikas 2023-11-14 10:43:06 – 2025-11-13 10:43:06

V. Pagrindinio dokumento priedų skaičius – 0

VI. Pagrindinio dokumento pridedamų dokumentų skaičius – 0

VII. Pridedami dokumentai: nėra priedų

VIII. Dokumento specifikacijos identifikavimo žymuo ADOC-V1.0

IX. Programinės įrangos, kuria naudojantis sudarytas elektroninis dokumentas, pavadinimas
RC-DSS

X. Elektroninio dokumento grupė BeDOC

XI. Informacija apie elektroninio (-ių) parašo (-ų) tikrinimą (tikrinimo data)

Visi dokumente esantys elektroniniai parašai galioja (2025-02-10 13:10:07)

XII. Papildomi metaduomenys

Nuorašą suformavo J.Buinovskaja, 2025-02-10 13:10:07 RC-DSS



* 1 1 7 4 6 8 8 4 0 8 *